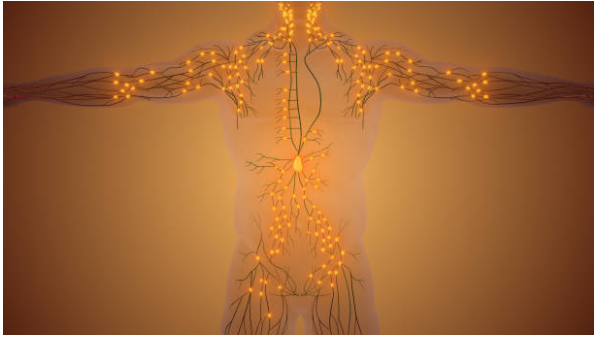




L'Associazione Svizzera Shiatsu metodo Namikoshi presenta:

Shiatsu e linfo-drenaggio



La Tecnica Shiatsu è basata su pressioni più o meno profonde, mentre il Linfo-drenaggio si avvale di un tocco straordinariamente leggero.

Lo Shiatsu usa le pressioni mentre il linfo-drenaggio utilizza dei movimenti particolari a spirale che comprendono tre movimenti in uno: richiamo della linfa, pompaggio e drenaggio verso la zona dei linfonodi di competenza.

Durante il corso, per comprendere la diversa efficacia di queste due impegnative terapie manuali, vedremo gli aspetti anatomici e fisiologici che li caratterizzano. Sarà un viaggio di straordinario interesse che ci aiuterà a comprendere un po' di più i segreti di queste due arti di grande valore in importanti percorsi di cura.

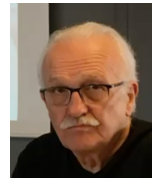
E quindi potremo capire meglio quando è giusto utilizzare lo Shiatsu e quando il linfo-drenaggio.

Affronteremo inoltre il ruolo del sistema immunitario: cosa succede nell'infiammazione in fase acuta? Si può fare lo Shiatsu? Si può fare il linfo-drenaggio? Nell'infiammazione in fase acuta meglio il ghiaccio o il caldo?

Corso rivolto a tutti i terapeuti shiatsu.

**Non perdere l'occasione,
posti limitati!**

Data 15 e 16 marzo 2025
Orario 9:00 – 12:00 e 13:00 – 18:00
Durata 16 ore
Insegnante **Roberto Taverna**



Fisioterapista, riconosciuto come Istruttore internazionale della Namikoshi Shiatsu Europa e direttore della scuola e Associazione APIS di Roma.

Luogo c/o Gimnasium Fitness,
via S. Bernardino 24,
6532 Castione

Costo soci ASSN CHF 350

Costo NON soci ASSN CHF 430

PROMOZIONE PRENOTA PRIMA

10% di sconto per ogni iscrizione confermata entro il 14 febbraio 2025 con pagamento anticipato dell'intero importo

La quota comprende:

- materiale didattico
- certificato di presenza

**Seminario riconosciuto come
formazione continua.**

Termine d'iscrizione: 28 febbraio 2025

**info e iscrizione:
info@namikoshi.ch
091 840 17 56**



www.namikoshi.ch



Associazione Svizzera Shiatsu Namikoshi